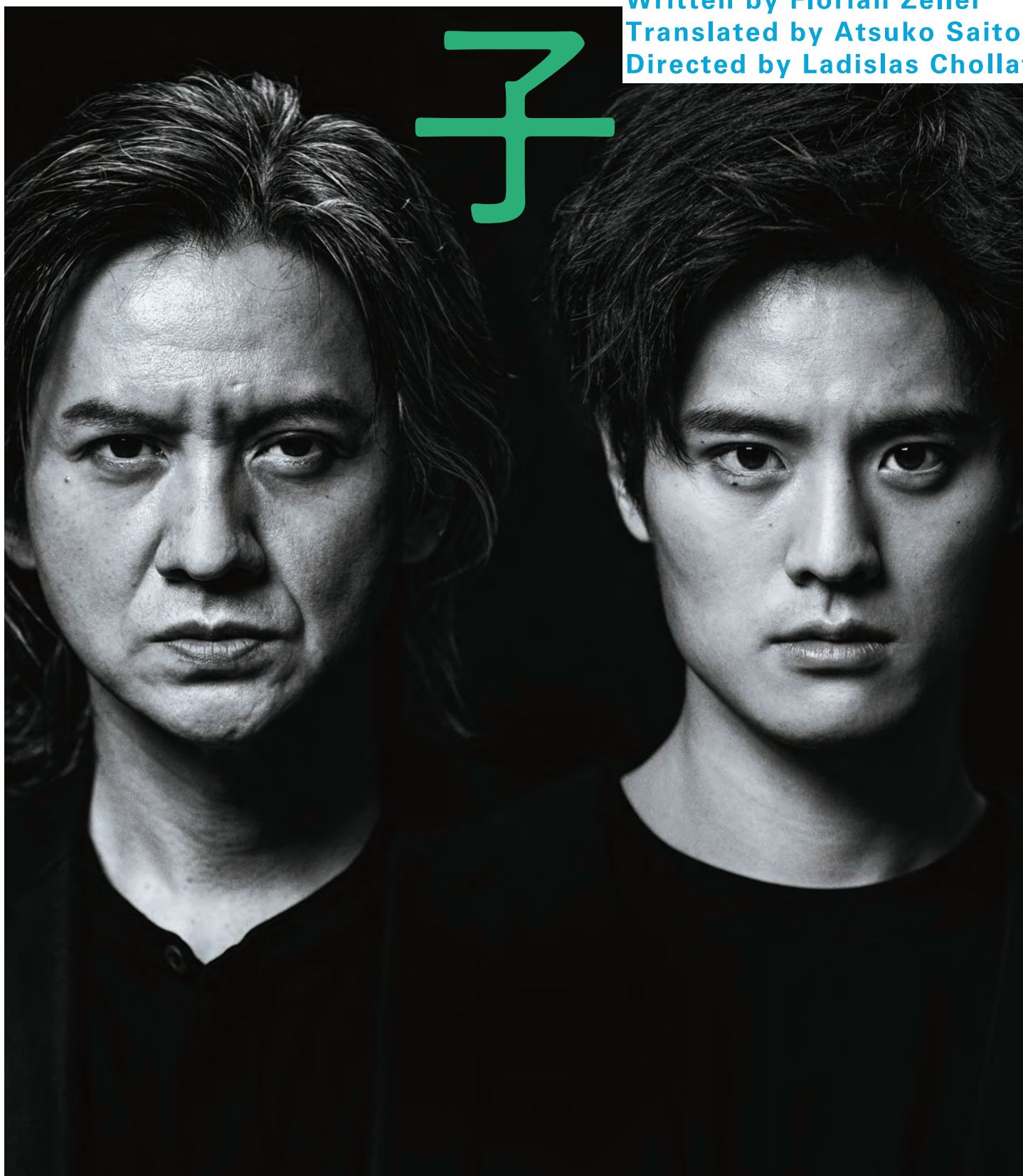


CAST
岡本圭人
若村麻由美
伊勢佳世
浜田信也
木山廉彬
岡本健一

Le 息 Filis

Written by Florian Zeller
Translated by Atsuko Saito
Directed by Ladislav Chollat

子



2021/9/22[水]~9/23[木・祝] 高知市文化プラザかるぽーと 大ホール

主催 公益財団法人高知市文化振興事業団
共催 KUTVテレビ高知
後援 在日フランス大使館/アンスティチュ・フランセ日本
企画制作 東京芸術劇場

Le FILS

息子

子供を持つすべての親へ問いかける…親であることの怖さ
「その愛情は、あなたの子供を救うのに本当に十分ですか？」

Written by Florian Zeller
Translated by Atsuko Saito
Directed by Ladislav Chollat

現代においてもっとも心躍る劇作家、フロリアン・ゼレール
深い洞察による緻密さとスタイリッシュさを両立させる演出家、ラディスラス・ショラー

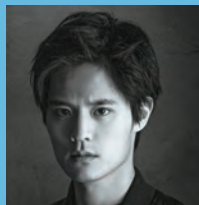
2018年にパリ・シャンゼリゼ劇場で初演された本作『Le Fils 息子』は、フランス最高位の演劇賞であるモリエール賞にて新人賞を受賞するなど高い評価を得て、ロンドンのウエストエンドなど世界13カ国で上演。タイムズ紙やデイリーテレグラフ、フィナンシャルタイムズなど各紙の劇評でも絶賛された傑作です。

『La Mère 母』で始まり『Le Père 父』へと続いた家族三部作を締めくくる『Le Fils 息子』は、もつれあう家族の心の複雑さを独自のスタイルで描いた、ゼレールの最も悲劇的で普遍的な作品です。言葉の背後にある、言葉にできない表現で、観客の心に問いかけます。どうぞご期待ください！

STORY

「何かを変えたい。でも、どうしたらいいか分からない。」

17歳のニコラは難しい時期を迎えていた。両親の離婚により、家族が離れ離れになってしまったことにひどいショックを受けて動揺し、何に対しても興味が持てなくなってしまっていた。嘘を重ねて学校にも行かずに日がな一日、目的もなく一人で過ごしていたところ、学校を退学になってしまう。父親(ビエール)は新しい家族と暮らしていたが、母親(アンヌ)からニコラの様子がおかしいことを聞き、何とか彼を救いたいと、離婚後に距離を置いていた息子と、向き合おうとする。生活環境を変えることが、唯一自分を救う方法だと思ったニコラは、父親と再婚相手、そして年の離れた小さな弟と一緒に暮らし、新しい生活をスタートさせるのだが……。悩み、迷い、傷つきながら、自分を再発見していく絶望した若者の抒情詩。



岡本圭一



若村麻由美



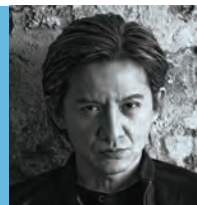
伊勢佳世



浜田信也



木山廉彬



岡本圭一

作：フロリアン・ゼレール 翻訳：齋藤敦子 演出：ラディスラス・ショラー

美術：エドゥアル・ローグ 照明：北澤真 音響：井上正弘 衣裳：十川ヒロコ ヘアメイク：佐藤裕子 演出助手：城田美樹 通訳：加藤リツ子 舞台監督：瀧原寿子
アーティストック・コラボレーター：三原英二 制作：藤野和美
宣伝美術：永瀬祐一(BAT DESIGN) 宣伝写真：設楽光徳 宣伝衣裳：十川ヒロコ 宣伝ヘアメイク：佐藤裕子 宣伝ヘアメイク(若村麻由美)：長縄真弓 宣伝：DIPPS PLANET
主催：公益財団法人高知市文化振興事業団 共催：KUTVテレビ高知 後援：在日フランス大使館/アンスティチュ・フランセ日本 企画制作：東京芸術劇場

日時 2021/9/22 [水] 9/23 [木・祝]
開場 18:00 / 開演 19:00 開場 11:30 / 開演 12:30

会場 高知市文化プラザかるぼーと 大ホール

入場料 全席指定(日時指定)
S席 [1・2階席] 8,500円 / A席 [3階席] 7,500円 (当日券は+500円)
※未就学児の入場はご遠慮ください

【Cul ちゃーず会員価格】 S席 [1・2階席] 7,650円 / A席 [3階席] 6,750円

【Cul ちゃーず会員特典】 先着10名様を本公演のA席に無料で招待！

*9月17日 [金] までに、高知市文化振興事業団にお申し込みください。

■チケット発売日：2021/7/1 [木]

チケットの取り扱い

▶かるぼーとミュージアムショップ 088-883-5052

▶ローソンチケット (Lコード 61370)

▶チケットぴあ (セブン-イレブン/Pコード 506-209)

※本公演では、全ての座席(バルコニー席は除く)を販売しますが、行政機関から座席数の制限が出た場合は、販売を停止する場合があります。また、新型コロナウイルスの感染状況等により、やむを得ず公演を中止又は公演内容等を変更する場合があります。

【来場の皆様へお願い】

新型コロナウイルス感染予防策として、本公演来場時は、マスクの着用、入口での手指の消毒、非接触式体温計による検温、連絡先の提供等にご協力いただきますようお願い申し上げます。

■お問い合わせ 公益財団法人高知市文化振興事業団 TEL.088-883-5071

<http://www.kfca.jp/kikaku/>

<https://twitter.com/kfca1984>



Tour Information

【北九州公演】9/17(金)~19(日)北九州芸術劇場 中劇場 【高知公演】9/22(水)~23(木・祝)高知市文化プラザ かるぼーと 大ホール

【能登公演】9/26(日)能登演劇堂 【新潟公演】9/29(水)~30(木)リョーとびあ 新潟市民芸術文化会館 劇場

【宮崎公演】10/3(日)メディキット県民文化センター(宮崎県立芸術劇場) 演劇ホール 【松本公演】10/9(土)~10(日)まつもと市民芸術館 主ホール

【兵庫公演】10/14(木)~10/17(日)兵庫県立芸術文化センター 阪急中ホール



〒781-9529 高知県高知市九反田 2-1

高知駅より

○電車でとさでん交通 はりまや橋下車 徒歩5分 / 菜園場町下車 徒歩3分

○バスでとさでん交通 はりまや橋下車 徒歩5分

○車で5分

高知インターチェンジより

○車で10分

高知龍馬空港より

○車で30分

○空港連絡バスで30分 はりまや橋観光バスターミナル下車 徒歩1分



東京芸術劇場
Tokyo
Metropolitan
Theatre

